

?¿Cuáles han cambiado?

?¿Cuáles se mantienen?

Ingresa al segundo piso del Museo y busca la **maqueta de la Plaza de Armas de Santiago**. Observala y descubre elementos del paisaje que han cambiado y otros que se han mantenido.

¡Dibújalos o escríbelos aquí!

La transformación del paisaje urbano

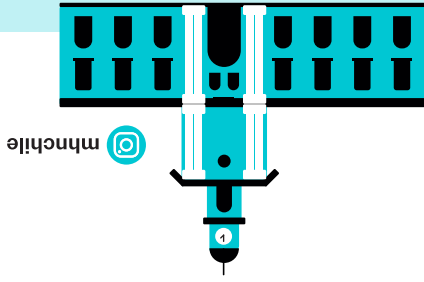
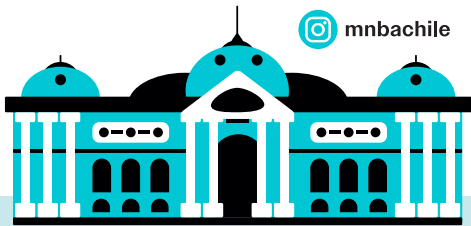


Metro Bellas Artes

Museo Nacional de Bellas Artes

🕒 *Martes a domingo* | 10:00 a 18:30

El edificio del **MNBA** se inauguró en el año 1910 para celebrar el Centenario de Chile. Hoy, este Museo tiene una colección de casi 6000 obras de arte, que puedes disfrutar a través de sus diversas exposiciones ¡Ven a visitarnos!



El **MHN** se ubica en el antiguo Palacio de la Real Audiencia, tribunal de justicia en la época colonial. Creado en 1911, el museo les invita a dialogar sobre la historia de Chile desde diversas perspectivas.

🕒 *Martes a domingo* | 10:00 a 17:30

Museo Histórico Nacional

Metro Plaza de Armas



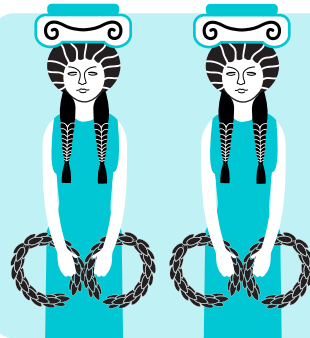
Veo veo en el Museo



¿Sabías que el edificio del MNBA tiene decoraciones que también se utilizaban en las construcciones de la antigua Grecia?

Encuentra dos personajes iguales que ayudan a sostener el edificio del Museo. ¿Sabes cómo se llaman? son las Cariátides, columnas con forma de mujer.

¿Qué llevan en sus manos?



¡Anímate a buscar otros elementos de la naturaleza presentes en el Museo!

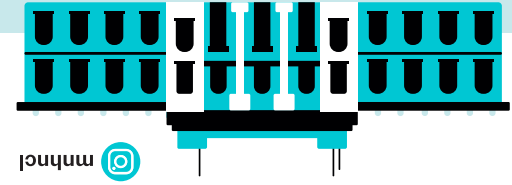
R: Coronas de laurel, símbolo de triunfo en Grecia.

R: Oso polar

¿Qué le está pasando a su habitat?

Ingresas al Salón Central del Museo y busca el animal que vive en un ambiente congelado gran parte del año y que siempre tiene sus patas heladas. ¿Sabes cuál es? Ahora que lo encuentras, observa bien su vitrina y contesta:

El misterio del pelaje blanco



El **MNHN** es uno de los más antiguos de América, creado en 1830 para formar un gabinete de Historia Natural. Actualmente es lugar de encuentro entre conocimiento, patrimonio y comunidad.

🕒 *Martes a sábado* | 10:00 a 17:30

Museo Nacional de Historia Natural

Metro Quinta Normal



Los tres

Museos Nacionales y su ruta de descubrimientos

Las áreas educativas de los **tres Museos Nacionales de Chile** nos hemos reunido para construir este entretenido fanzine.

Aquí encontrarás actividades, información y un mapa que te servirá de **guía rutera** para aprovechar tu visita a cada Museo.

Esta es una invitación a conocer, explorar y disfrutar de todas las colecciones de ciencia, historia y arte que cuidamos para ti.

¡Recorre y diviértete!



Museo Nacional de Bellas Artes

Museo Nacional de Historia Natural

Museo Histórico Nacional



Comité de Áreas Educativas Museos Nacionales

¡LA LÍNEA QUE CONECTA
LOS MUSEOS NACIONALES!



Línea 5
Metro de Santiago

Mapa Rutero



Museo Nacional de Historia Natural

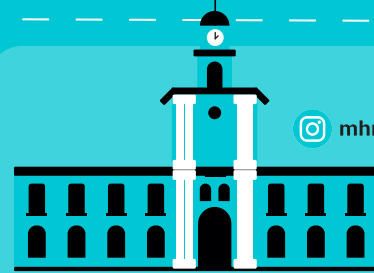
Metro Quinta Normal



Ahora que visitaste los tres Museos Nacionales
¿Qué cosas te llamaron la atención en el recorrido?
Dibuja o escribe aquí...



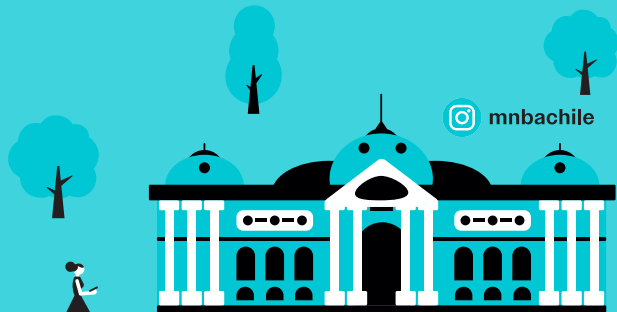
Metro Plaza de Armas



Museo Histórico Nacional



Metro Bellas Artes



Museo Nacional de Bellas Artes

Ilustraciones vectoriales:
MNHN/Arantxa Westerhout

Ilustración de personas en mapa,
modificadas de pikisuperstar www.freepik.es

*imagen referencial